

06/2026

KWARTALNIK

SZPITALA MIEJSKIEGO W RUDZIE ŚLĄSKIEJ

**NOWY SPRZĘT
DOFINANSOWANY Z
KPO**

**BANK MLEKA
POZYSKAŁ W 2025
ROKU 690 LITRÓW
MLEKA**

**500. MALUSZEK
URODZONY W
TYM ROKU**



**SZKOLENIA
PERSONELU
SZPITALA**

**NOWOCZESNA WIEŻA
ARTROSKOPOWA NA
BLOKU
ORTOPEDYZYJNYM**

**TAK BYŁO NA
OSTATNIM DNIU
ZDROWIA**

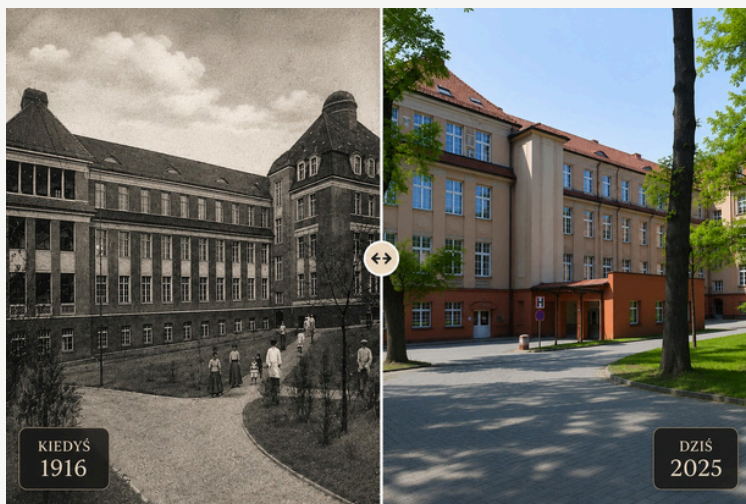
06/2026

KWARTALNIK

SZPITALA MIEJSKIEGO W RUDZIE ŚLĄSKIEJ

Historia na zdjęciach

Na zdjęciu widzimy ten sam budynek szpitala w Bielszowicach — dawniej i dziś. Choć przez lata zmieniało się jego otoczenie, wyposażenie i organizacja pracy, niezmienna pozostała jego najważniejsza rola: niesienie pomocy mieszkańcom Rudy Śląskiej. Po II wojnie światowej na terenie Rudy Śląskiej funkcjonowały trzy szpitale — w Nowym Bytomiu, Wirku i Bielszowicach. To właśnie szpital w Bielszowicach obejmował opieką mieszkańców Bielszowic i Kochłowic, a także pracowników kopalń Bielszowice, Wanda-Lech, Walenty-Wawel oraz koksowni Walenty. Placówka zajmowała teren o powierzchni ponad 4 hektarów.



Znajdowały się tu cztery budynki lecznicze oraz zaplecze administracyjne, gospodarcze i mieszkalne. Początkowo funkcjonowały oddziały: internistyczny, chirurgiczny, położniczo-ginekologiczny oraz zakaźny. Lata 60. były okresem intensywnej modernizacji i rozwoju szpitala. Do końca 1966 roku przebudowano Pawilon A, dzięki czemu powstało dodatkowych 110 łóżek dla oddziałów internistycznego i reumatologicznego. Zmodernizowany Pawilon B stał się jednym z najnowocześniejszych oddziałów zakaźnych w ówczesnym województwie katowickim — liczył aż 146 łóżek. W tym czasie rozbudowano również blok operacyjny, uruchomiono nowe pomieszczenia dla apteki szpitalnej, laboratoriów i poradni specjalistycznych, a oddziały wyposażono w nowoczesny sprzęt medyczny. Przez kolejne dekady szpital wielokrotnie zmieniał swoją strukturę — oddziały były przenoszone, łączone i reorganizowane wraz ze zmieniającymi się potrzebami mieszkańców oraz rozwojem medycyny. Obecnie w Szpitalu Miejskim w Bielszowicach funkcjonują oddziały: Pediatriczny, Medycyny Paliatywnej, Psychiatryczny Ogólny, Psychiatrii Diennej.

Wyjątkowe zestawienie fotografii przedstawia to samo miejsce w odstępie ponad 80 lat. To budynek Administracji dzisiejszej placówki w Goduli.

Zdjęcie archiwalne wykonano podczas wizyty Gauleitera Fritza Brachta w gminie Godula dnia 30 lipca 1943 roku. Fotografia pochodzi ze zbiorów Muzeum Miejskiego im. Maksymiliana Chroboka w Rudzie Śląskiej (bardzo dziękujemy za udostępnienie!) Współczesne zdjęcie zostało wykonane 19 maja 2026 roku i pokazuje, jak na przestrzeni dekad zmienił się budynek oraz jego otoczenie. To niezwykle porównanie pozwala spojrzeć na historię tego miejsca z zupełnie innej perspektywy.



Szpital Miejski w Rudzie Śląskiej Sp. z o.o.
ul. Wincentego Lipa 2
41-703 Ruda Śląska
tel. 32 344 07 24, 32 344 07 23
e-mail sekretariat@szpitalruda.pl

 **SZPITAL MIEJSKI**
w Rudzie Śląskiej Sp. z o.o.

KWARTALNIK

SZPITALA MIEJSKIEGO W RUDZIE ŚLĄSKIEJ

Nowe USG sfinansowane z KPO

Szpital Miejski w Rudzie Śląskiej poprawia jakość i dostępność diagnostyki obrazowej dzięki dofinansowaniu z KPO.

Mobilny aparat USG z pełnym pakietem kardiologicznym zostanie wykorzystany na Izbie Przyjęć i w Poradni Kardiologicznej. Nowy aparat umożliwi wykonywanie badań takich jak AutoEF, AutoVTI czy AutoIVC, rozpoznawanie projekcji kardiologicznych oraz rejestrację parametrów hemodynamicznych w czasie rzeczywistym.

Bezpośrednimi odbiorcami wsparcia są:

- pacjenci Szpitala
- pacjenci przyjmowani w poradni kardiologicznej,
- pacjenci zgłaszający się do izby przyjęć z podejrzeniem ostrych incydentów sercowo-naczyniowych.

Projekt skierowany jest do mieszkańców Rudy Śląskiej oraz pacjentów spoza powiatu, korzystających ze świadczeń szpitala w ramach publicznego systemu ochrony zdrowia (NFZ).



Szkolenia personelu

W Szpitalu Miejskim odbył się kurs dla położnych "Edukacja i wsparcie kobiety w okresie laktacji", w którym wzięli udział pracownicy naszego szpitala oraz innych placówek.

- Bardzo się cieszę, że personel medyczny chce rozwijać swoje umiejętności i cały czas się kształcić. Położne pozyskują nową wiedzę, a korzystają na tym pacjenci - mówi Aleksandra Sołtysik, dyrektor ds. pielęgniarstwa i opieki nad pacjentem

W marcu odbył się także kurs kwalifikacyjny w dziedzinie „pielęgniarstwa anestezjologicznego i intensywnej opieki w położnictwie i ginekologii” dla położnych oraz szkolenie pt. „Sztuka stawiania granic”. Współorganizatorem była Okręgowa Izba Pielęgniarek i Położnych w Katowicach.



KWARTALNIK

SZPITALA MIEJSKIEGO W RUDZIE ŚLĄSKIEJ

690 litrów mleka w 2025 roku

W maju obchodziliśmy Światowy Dzień Honorowej Dawczyni Mleka Kobiecego – wyjątkowe święto kobiet, które dzielą się z innymi tym, co najcenniejsze.

Mleko kobiece – bezcenny dar dla noworodków

Mleko kobiece ma wartość bezcennego leku i bardzo często ratuje życie dzieci przedwcześnie urodzonych oraz noworodków wymagających specjalistycznej opieki. Nie wszystkie mamy mogą przekazać swoim dzieciom własny pokarm, dlatego tak ogromne znaczenie mają kobiety, które decydują się zostać dawczyniami mleka. Ich wsparcie daje najmłodszym pacjentom szansę na bezpieczny rozwój i powrót do zdrowia.

Bank Mleka w Szpitalu Miejskim w Rudzie Śląskiej

W Szpitalu Miejskim w Rudzie Śląskiej działa jedyny w województwie śląskim Bank Mleka Kobiecego. Mleko trafiające do banku pochodzi wyłącznie od mam, których dzieci hospitalizowane są w naszym szpitalu. Nad całym procesem czuwają wykwalifikowane położne, które zajmują się pozyskiwaniem pokarmu, jego bezpiecznym przechowywaniem oraz kontrolą jakości. Każda dawczyni otrzymuje profesjonalne wsparcie, instruktaż oraz niezbędny sprzęt laktacyjny.

Najwyższe standardy bezpieczeństwa

Zanim mleko trafi do potrzebujących dzieci, przechodzi szczegółowe badania, analizę oraz proces pasteryzacji. Wszystkie działania realizowane są zgodnie z najwyższymi standardami bezpieczeństwa i jakości.

Wspólnie pomagamy najmłodszym

Dzięki ogromnemu zaangażowaniu Dawczyń oraz personelu medycznego:

- w 2025 roku wsparliśmy 339 dzieci,
- pozyskaliśmy 690 litrów mleka,
- przekazaliśmy mleko do 12 szpitali,
- wydaliśmy 95 litrów mleka dla innych placówek medycznych.



KWARTALNIK

SZPITALA MIEJSKIEGO W RUDZIE ŚLĄSKIEJ

Nowoczesna wieża artroskopowa w Szpitalu Miejskim w Rudzie Śląskiej!

To zaawansowany, mobilny zestaw specjalistycznych urządzeń medycznych, który umożliwia przeprowadzanie małoinwazyjnych operacji oraz diagnostyki stawów. Sprzęt będzie wykorzystywany na ortopedycznym bloku operacyjnym.

Dzięki nowej wieży artroskopowej znacząco poprawi się jakość wykonywanych zabiegów, a pacjenci będą mogli liczyć na jeszcze skuteczniejsze i bezpieczniejsze leczenie. To kolejny krok w stronę nowoczesnej medycyny



Łagodzenie bólu porodowego

7 maja weszły w życie ważne zmiany w standardzie opieki okołoporodowej. Jedną z najważniejszych jest zagwarantowanie kobietom możliwości skorzystania z co najmniej jednej metody farmakologicznego łagodzenia bólu porodowego. W naszym szpitalu takie możliwości dostępne są już od dawna. Dbamy o komfort i bezpieczeństwo przyszłych mam, oferując różne metody łagodzenia bólu porodowego, dostosowane do potrzeb rodzącej.

Oferujemy m.in.:

- środki farmakologiczne rozkurczowe i przeciwbólowe,
- znieczulenie zewnątrzoponowe,
- gaz medyczny (mieszanina podtlenku azotu i tlenu),
- pozycje wertykalne,
- masaż,
- akupresurę,
- immersję wodną,
- aromaterapię,
- aparat TENS,
- muzykoterapię,
- poród w wodzie.

Naszym celem jest zapewnienie każdej kobiecie poczucia bezpieczeństwa, wsparcia i możliwości świadomego wyboru podczas porodu.



KWARTALNIK

SZPITALA MIEJSKIEGO W RUDZIE ŚLĄSKIEJ

Dary od Fundacji OnkoSiła

Do Oddziału Medycyny Paliatywnej naszego szpitala trafiły dary przekazane przez Fundacja OnkoSiła. Dziękujemy za wsparcie i pamięć o naszych Pacjentach – to dla nas bardzo ważne.

Fundacja OnkoSiła realizuje misję szerzenia profilaktyki zdrowotnej, szczególnie w obszarze chorób onkologicznych, oraz zapewnia wsparcie osobom zmagającym się z chorobą nowotworową. Choć wiele działań kierowanych jest do kobiet, Fundacja pomaga wszystkim, którzy potrzebują wsparcia w procesie leczenia i powrotu do sprawności.

To także nasz partner podczas organizowanych przez szpital Dni Zdrowia – dziękujemy za obecność, zaangażowanie i wspólne działania na rzecz zdrowia.



500. maluszek urodzony w naszym szpitalu w tym roku!

24 kwietnia w Szpitalu Miejskim w Rudzie Śląskiej urodził się 500 maluszek w 2026 roku. Cieszymy się, że tak wiele przyszłych rodziców obdarza nas zaufaniem i wybiera właśnie nasz szpital na to niezwykle wydarzenie, jakim są narodziny dziecka. To dla nas ogromne wyróżnienie i motywacja do dalszego działania.

Nieustannie się rozwijamy – podnosimy standardy opieki i dbamy o komfort naszych pacjentek. Nasz zespół regularnie się szkoli, zdobywa nowe umiejętności i każdego dnia daje z siebie wszystko, aby zapewnić najlepszą możliwą opiekę oraz bezpieczeństwo.



KWARTALNIK

SZPITALA MIEJSKIEGO W RUDZIE ŚLĄSKIEJ

Tak było na Dniu Zdrowia

Dziękujemy wszystkim tym, którzy odwiedzili nas w kwietniu w Bielszowicach i skorzystali z przygotowanych przez nas badań i konsultacji. To wszystko nie byłoby możliwe bez pracowników Szpitala Miejskiego w Rudzie Śląskiej, którzy od czterech lat współtworzą to wydarzenie. Dziękujemy pielęgniarkom, dietetykom, psychologom, podologom i fizjoterapeutom, którzy udzielali porad przybyłym pacjentom. Dziękujemy także Panom z Działu Organizacyjno-Gospodarczego i Działu Technicznego. Z całego serca pragniemy też podziękować wszystkim firmom, fundacjom i osobom zewnętrznym, które podjęły z nami współpracę i zaszczytyły nas swoją obecnością. Kolejne akcje profilaktyczne organizowane przez Szpital Miejski w Rudzie Śląskiej odbędą się 13 czerwca i 3 października.



KWARTALNIK

SZPITALA MIEJSKIEGO W RUDZIE ŚLĄSKIEJ

NAZWA KOMÓRKI	NR TELEFONU
ODDZIAŁ ANESTEZJOLOGII I INTENSYWNEJ TERAPII	Sekretariat: 32 727 58 05 Dyżurka lekarska: 32 727 58 02 Dyżurka pielęgniarska: 32 727 58 04 Dla pacjentów: 32 779 59 73
ODDZIAŁ CHIRURGII OGÓLNEJ I NACZYNIOWEJ	Sekretariat: 32 344 07 36 Dyżurka lekarska: 32 344 07 34 / 32 344 07 38 Dyżurka pielęgniarska: 32 344 07 35 Dla pacjentów: 32 779 59 62
ODDZIAŁ CHIRURGII URAZOWO – ORTOPEDYCZNEJ	Sekretariat: 32 344 07 59 Dyżurka lekarska: 32 344 07 61 Dyżurka pielęgniarska: 32 344 07 62 Dla pacjentów: 32 779 59 66
ODDZIAŁ CHORÓB PŁUC Z PODODDZIAŁEM CHEMIOTERAPII	Sekretariat: 32 344 08 34 Dyżurka lekarska: 32 344 08 36 Dyżurka pielęgniarska: 32 344 08 35 Dla pacjentów: 32 779 59 76
ODDZIAŁ CHORÓB WEWNĘTRZNYCH	Odcinek Gastroenterologiczny Sekretariat: 32 344 08 69 Dyżurka lekarska: 32 344 08 24 Dyżurka pielęgniarska: 32 344 08 70 Dla pacjentów: 32 779 59 64 Odcinek Diabetologiczny: Sekretariat: 32 344 07 78 Dyżurka lekarska: 32 344 07 80 Dyżurka pielęgniarska: 32 344 07 82
ODDZIAŁ KARDIOLOGICZNY Z PODODDZIAŁEM INTENSYWNEGO NADZORU KARDIOLOGICZNEGO	Sekretariat: 32 344 07 68 Dyżurka lekarska: 32 344 07 70 Dyżurka pielęgniarska: 32 344 07 67 Dla pacjentów: 32 779 59 65
ODDZIAŁ MEDYCyny PALIATYWNEJ	Sekretariat: 32 344 08 47 Dyżurka lekarska: 32 344 08 49 Dyżurka pielęgniarska: 32 344 08 48 Dla pacjentów: 32 779 59 77
ODDZIAŁ NEONATOLOGICZNY	Sekretariat: 32 779 59 06 Dyżurka lekarska: 32 779 59 25 Dyżurka pielęgniarska: 32 344 07 33 Dla pacjentów: 32 779 59 72
ODDZIAŁ NEUROLOGICZNY Z PODODDZIAŁEM UDAROWYM	Sekretariat: 32 344 07 28 Dyżurka lekarska: 32 779 59 22 Dyżurka pielęgniarska: 32 779 59 24 Dla pacjentów: 32 779 59 68
ODDZIAŁ OKULISTYCZNY	Sekretariat: 32 779 59 31 Dyżurka lekarska: 32 779 59 42 Dyżurka pielęgniarska: 32 779 59 36 Dla pacjentów: 32 779 59 63

KWARTALNIK

SZPITALA MIEJSKIEGO W RUDZIE ŚLĄSKIEJ

NAZWA KOMÓRKI	NR TELEFONU
ODDZIAŁ PEDIATRYCZNY	Sekretariat: 32 344 08 28 Dyżurka lekarska: 32 344 08 26 Dyżurka pielęgniarska: 32 344 08 27 Dla pacjentów: 32 779 59 78
ODDZIAŁ PERINATOLOGII, GINEKOLOGII I POŁOŻNICTWA	Sekretariat: 32 344 07 44 Dyżurka lekarska: 32 344 07 46 / 32 344 07 48 Dyżurka pielęgniarska: <ul style="list-style-type: none"> ◦ Ginekologia – 32 344 07 39 ◦ Patologia Ciąży – 32 344 07 45 ◦ Położnictwo – 32 344 07 47 Dla pacjentów: <ul style="list-style-type: none"> ◦ Ginekologia – 32 779 59 67 ◦ Patologia Ciąży – 32 779 59 69 ◦ Położnictwo – 32 779 59 70
ODDZIAŁ PSYCHIATRII DZIENNEJ	32 344 08 68
ODDZIAŁ PSYCHIATRYCZNY OGÓLNY	Sekretariat: 32 344 08 21 Dyżurka lekarska: 32 344 08 66 Dyżurka pielęgniarska: 32 344 08 50 Dla pacjentów: 32 779 59 75
DZIAŁ FIZJOTERAPII Z REHABILITACJĄ PRZYŁOŻKOWĄ	32 344 07 20
MEDYCZNE LABORATORIUM DIAGNOSTYCZNE	32 344 07 21
IZBA PRZYJĘĆ	32 344 07 30
PORADNIE	NR. TELEFONU
OŚRODEK REHABILITACJI DZIENNEJ	32 344 07 40
PORADNIA CHIRURGII OGÓLNEJ	32 344 07 50
PORADNIA CHIRURGII URAZOWO – ORTOPEDYCZNEJ	32 344 07 50
PORADNIA CHOROÓB PŁUC	32 344 07 23 wew. 103
PORADNIA DERMATOLOGICZNA	32 344 07 50
PORADNIA GINEKOLOGICZNO-POŁOŻNICZA	789 806 183 (poniedziałek-środa)

KWARTALNIK

SZPITALA MIEJSKIEGO W RUDZIE ŚLĄSKIEJ

PORADNIA KARDIOLOGICZNA	32 344 07 50
PORADNIA KONTROLI ROZRUSZNIKÓW	32 344 07 50
PORADNIA LAKTACYJNA	32 344 07 50
PORADNIA LECZENIA BÓLU	32 344 07 50
PORADNIA LOGOPEDYCZNA	502 113 396
PORADNIA NEONATOLOGICZNA	32 344 07 50
PORADNIA NEUROLOGICZNA	32 344 7 50
PORADNIA NOCNEJ I ŚWIĄTECZNEJ OPIEKI ZDROWOTNEJ	32 344 07 32
PORADNIA OKULISTYCZNA	32 779 57 50
PORADNIA OKULISTYCZNA DLA DZIECI	32 779 57 50
PORADNIA OTOLARYNGOLOGICZNA	32 344 07 50
PORADNIA PATOLOGII CIĄŻY, KARDIOLOGII PRENATALNEJ I DIAGNOSTYKI WAD PŁODU	797 604 010, 789 806 183 (poniedziałek – środa)
PORADNIA PSYCHOLOGICZNA DLA DZIECI	32 344 08 23 / 518 756 381
PORADNIA REUMATOLOGICZNA	32 344 07 50
PORADNIA ZDROWIA PSYCHICZNEGO	32 344 08 74
PRACOWNIE	NR. TELEFONU
EEG I EMG	723 173 111
ENDOSKOPIA	32 344 07 83
RTG	Godula – 32 344 08 04 Bielszowice – 32 344 08 37
REZONANS MAGNETYCZNY – RESONICA	32 765 92 22
TOMOGRFIA KOMPUTEROWA	32 344 08 04
USG	32 344 08 01

KWARTALNIK

SZPITALA MIEJSKIEGO W RUDZIE ŚLĄSKIEJ

ADMINISTRACJA	NR TELEFONU
CENTRALA GODULA	32 344-07-24 tel. 32 344-07-23
CENTRALA BIELSZOWICE	32 344-08-25
DZIAŁ KSIĘGOWOŚCI	32 779-59-13
DZIAŁ METODYCZNO-ORGANIZACYJNY (WYDAWANIE ZALEGŁEJ DOKUMENTACJI MEDYCZNEJ)	32 779-59-18
DZIAŁ ZARZĄDZANIA ZASOBAMI LUDZKIMI (ZATRUDNIENIE, ŚWIADECTWA PRACY ETC.)	32 779-59-09, 32 779-59-15, 32 779-59-26
SEKCJA INFORMATYKI	32 344-07-11
DZIAŁ TECHNICZNY	32 344-07-13
DZIAŁ ADMINISTRACYJNO-GOSPODARCZY	32 344-07-12
SEKCJA APARATURY MEDYCZNEJ	32 344-07-89
DZIAŁ ZAMÓWIEŃ PUBLICZNYCH	32 779-59-17
DZIAŁ ROZLICZEŃ USŁUG MEDYCZNYCH I STATYSTYKI MEDYCZNEJ	32 779-59-11
SEKRETARIAT ZARZĄDU	32 344-07-26

Śledź nas w mediach społecznościowych



Szpital Miejski w Rudzie Śląskiej Spółka z o.o.
@szpitalruda



Szpital Miejski w Rudzie Śląskiej Spółka z o.o.
@szpitalruda



Rodzić po Rudzku
@rodzicporudzku